

Crimp Vision Monitor CVM-3

压着端子在线图像检查装置

高速快门·高度的位置修正

适应自动压着机的高速搬送，通过LED闪光照明以1/60000秒的高速快门获取静态图像。正确地配置检查框后利用高速高精度的位置修正功能，在100ms以内输出判定结果。

搭载有良品学习功能

可记录最多50张图像生成主图像。通过良品学习功能可以识别良品之间的正常偏差。可以正确地捕捉到绝缘皮压脚、芯线压脚等部位的的不良。

压着端子检查用照明装置

通过压着端子检查用的专用照明装置可以实现没有锯齿的清晰拍摄。防止由于光照方向不同而产生的误判定。



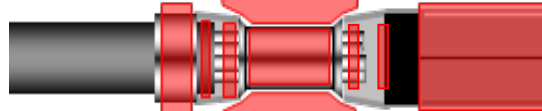
在自动压着机的电线搬送路径中安装上高速快门摄像头（带有小型闪光照明）。在移动过程中不需要停止就可以对所有压着状态进行图像检查。

只要有安装位置，即可对现有的自动压着机进行后加装。可在去路中进行剥皮检测，回路中进行压着检测。

项目的登录只需在良品图像上配置检查框，然后对希望检出的不良选择合适的图像处理工具即可。搭载的学习功能可有效防止良品的误判定。

检查点

压着端子



绝缘皮压脚变形

- (外折、内折等)

芯线压脚变形

- (芯线翘出并重叠到端子上等)

深打·浅打

- (绝缘皮咬入、浅打等)

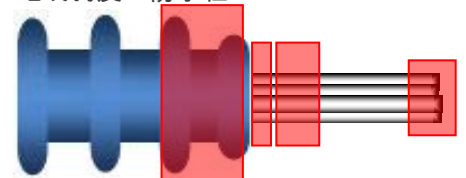
芯线翘出

- (向外侧的芯线翘出)

其他

- (电线颜色检查、尺寸检查等)

电线剥皮·防水栓



剥皮长度

-

芯线前端毛刺长度

-

芯线前端散开

-

防水栓检查

- (防水栓插反·防水栓位置偏差等)

与全自动压着机连动的专用电源控制盒

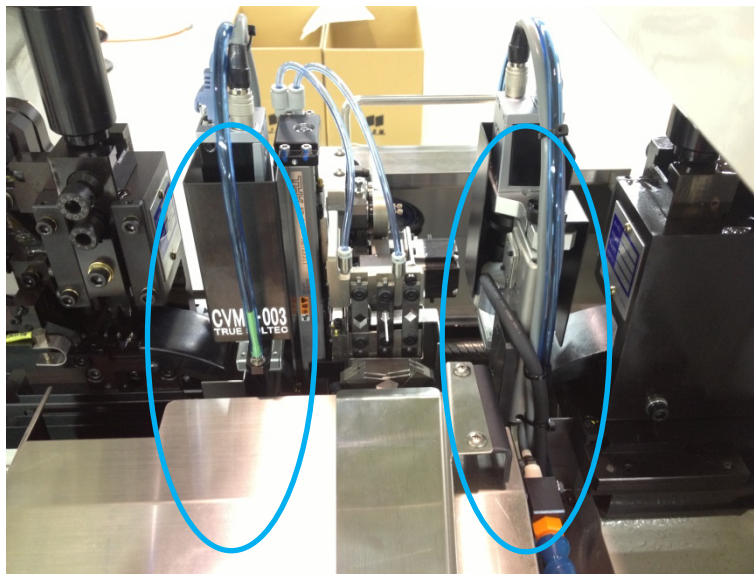
不良判定时控制压着机自动停止等的 I/O 端口及摄像头快门控制、闪光照明等控制用的专用电源装置。1 个控制盒可以控制 2 个摄像头和 4 个照明。

强化剥皮失误检查功能

可选配背光照明。在往复动作的自动压着机上当电线通过时，可在去路上进行剥皮检查，在回路上进行压着检查。

而且不是单纯检查有无剥皮，还可以检查剥皮长度、芯线前端的毛刺、芯线前端的散开等。如果包含防水栓，还可检查防水栓的形状、方向和位置等。

可以在各种全自动压着机上后加装(具体型号请提前与我司确认)



可以搭载的全自动压着机

日本 JAM 公司生产
CPR-ZERO 系列
JN03 系列
JN07 系列
JACK

新明和工业公司生产
TR201, 202
TRD501,510

小寺电子制作所生产
C551SZ

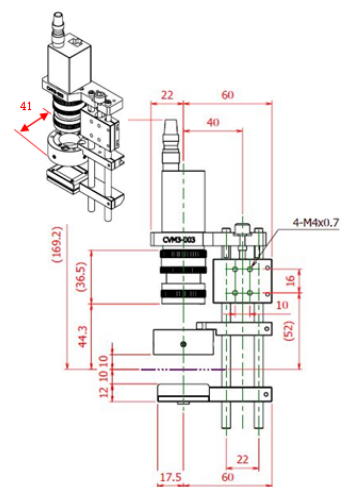
电源控制盒规格

本体尺寸(WxHxD)	320 x 67 x 272 mm
重量	2kg
电源	AC100 ~ 240V 2A 以内
LED 输出电流	300mA ~ 12A 可变
LED 输出时间	最大 2ms
LED 最小间隔	100ms

产品规格

可检查的电线尺寸	AWG26 ~ AWG10 相当
电线通过追踪速度	2.5m/sec
快门速度	最大 1/60000 秒 (0.0017ms)
最多连接摄像头数	2 台
摄像头像素数	160 万像素 (彩色)
判定时间	40 ~ 100mmsec (触发信号起点)
登录品种数	与 HDD 的容量有关系。 1 个品种大约 100MB 程度

摄像头单元尺寸图



Soltec TRUESOLTEC CO.,LTD.
100% Quality Inspection

台湾指定代理商：

辰洋有限公司 林武宏 先生

台北市信義區基隆路二段 48 號 7 樓之 3

電話：02-2758-9841 傳真：02-2758-9929

※本目录记载的规格及产品形状，可能因产品更新而在无预告情况下变更。