

电解腐蚀装置 CEL-03

安全的腐蚀液

一般的腐蚀液多为硝酸等有害物质，而 CEL-03 使用的电解腐蚀液不含任何对人体有害的物质，即便与皮肤直接接触也十分安全。对作业场所和液剂保存场所无特殊要求，可在国内外常规运送。

工作比可调

可通过调整电压输入周期以调节腐蚀的处理速度。

调整范围为 5-50%。

细电线用低工作比，粗电线用高工作比。



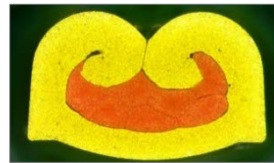
- 对压着端子断面进行表面处理。30 ~ 60 秒后即可清晰观察每一根芯线，断面分析的精度得以提高。
- 适用电线尺寸 0.05sq-60.0sq (AWG30 ~ AWG2/0)。
- 用一个装置和一种液剂即可同时对应铜线和铝线。
- 本品采用无害腐蚀液液剂和安全电压，可放心使用。

· 极粗线的腐蚀



电流值最大可调至 10A，对极粗线可快速腐蚀，需要时间约为 30 秒至 1 分钟。

· 铜线及铝线的腐蚀



铜线



铝线

调节本体上的切换按钮即可分别对应铜线和铝线，而使用的液剂和刷头无需更换。

· 高耐久刷头



采用了特殊布制的刷头。

不易变形的同时耐高温，可多次使用。

可水洗使其拥有较长的使用寿命。

刷头尺寸大，可对断面平均施加电压。

· 规格

※本单页记载的式样和产品形状，可能因改良而在未通知的情况下发生变更。

产品名称	电解腐蚀装置 CEL-03
电源电压	AC100 ~ 240V(50/60Hz)
最大功率	300W
刷头工作电压/最大电流	DC24V/max10A
适用电线尺寸	0.05sq-60.0sq (AWG30 ~ AWG2/0)
电源控制盒尺寸	W210mm×H133mm×D210mm
重量	约 2,000g
腐蚀液液剂	无机中性盐类混合物
使用环境	10 ~ 40°C、10 ~ 85%RH (无结露状态)

台湾指定代理商：

辰洋有限公司

台北市信義區基隆路二段 48 號 7 樓之 3

電話：02-2758-9841 傳真：02-2758-9929

Soltec TRUESOLTEC CO., LTD.
100% Quality Inspection

千350-1133 埼玉県川越市砂 906-5

TEL 049-242-9184

FAX 049-242-3190